



Instiuti për Planifikim Hapësinor

ANALIZA

E ZHVILLIMIT HAPËSINOR

Segmenti
PRISHTINË – LIPJAN
2001 – 2020

Sip.e
ndërtuar
6 %

2001

Analiza e zhvillimit hapësinor në aksin rrugor
Prishtinë – Lipjan



ANALIZA
E ZHVILLIMIT HAPËSINOR

Dikur ishte tokë bujqësore e kualitetit të lartë!

— Segmenti
PRISHTINË – LIPJAN
Periudha: 2001 – 2020

Sipërfaqja e analizuar është aksi i rrugës nacionale Prishtinë – Lipjan me gjatësi prej 8km', duke e përfshirë hapësirën në gjerësi prej 2 km në të dy anët e rrugës me sipërfaqe të përgjithshme prej 4364 Ha.

Sipërfaqja e zonës shtrihet në komunat e:

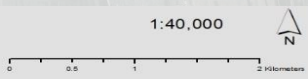
- Graçanicës me 2937Ha (68%);
- Prishtinës me 1178Ha (28%);
- Lipjanit me 197Ha (4.5%) dhe
- Fushë Kosovës me 52Ha (1.3%)

Gjendja sipas Ortofoto të vitit 2001 - prezantohet periudha ku nuk shihen ndërtime në afërsi të rrugës, përveç asaj që ka qenë veç e ndërtuar para vitit 2001, ku përfshihen edhe fshatrat e Komunës së Graçanicës (Çagllavicë, Preoce dhe Llaplasellë) që i lidhte rruga që sot njihet si rrugë nacionale N2 Prishtinë - Ferizaj. Sa i përket ndërtimeve, pjesa dërmuese janë ndërtime të ulëta individuale.

Toka bujqësore

Toka bujqësore

- Përmbajtja:
- Aksi rrugor - 8 km;
 - Sipërfaqja e zonës - **4364 Ha**;
 - Toka bujqësore - kategoritë 1 dhe 2;
 - Vendbanimet: Çagllavica, Llaplasella dhe Preoce;
 - Sipërfaqja e ndërtuar - **273Ha - 6 % e zones**;
- Kufiri i zonës
 - Segmenti rrugor
 - Sipërfaqja e ndërtuar
 - Toka bujqësore



Sip.e
ndërtuar
12%

2003

Analiza e zhvillimit hapësinor në aksin rrugor
Prishtinë – Lipjan

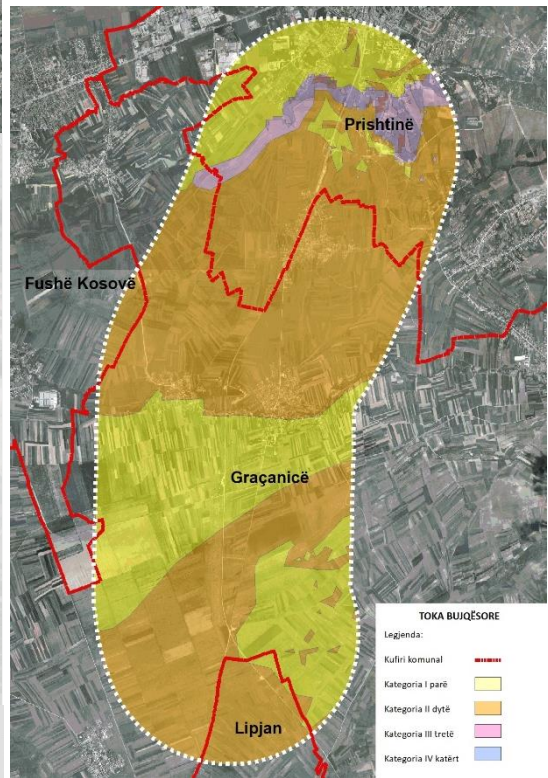
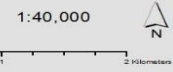
Gjendja sipas Ortofoto të vitit 2003 – sipas të cilës vërehet rritja e zhvillimeve kryesisht në afërsi të rrugës nacionale, dhe atë me objekte komerciale dhe me shërbime të përziera. Duhet të potencohet se kemi të bëjmë me një zonë ku kualiteti i tokës bujqësore është njëri ndër më të lartit në përgjithësi në Kosovë. Duke ju referuar Planit Hapësinor në fuqi, Nga përqindja e ndërtimeve, nga viti 2001 kemi një dyfishim të rritjes së saj.

Instituti
për Planifikim
Hapësinor

ANALIZA
E ZHVILLIMIT HAPËSINOR

— Segmenti
PRISHTINË – LIPJAN
Periudha: 2001 – 2020

- Përmbajtja:
- Aksii rrugor - 8 km;
 - Sipërfaqja e zonës - 4364 Ha;
 - Toka bujqësore - kategoritë 1 dhe 2;
 - Vendbanimet: Çagllavicë, Llaplasella dhe Preocë;
 - Sipërfaqja e ndërtuar - 522Ha - 12% e zones;
- Kufiri i zonës
 - Segmenti rrugor
 - Sipërfaqja e ndërtuar
 - Toka bujqësore



Toka bujqësore e zonës

- 1 kat 1518 ha - 35 %
- 2 kat 2663 ha - 61 %
- 3 kat 166 ha - 4 %
- 4 kat 79 ha - 2 %

Pjesa tjetër e mbetur janë kategoritë tjera deri në 8.

Sip.e
ndërtuar
20%

2010

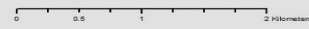
Instituti
për Planifikim
Hapësinor

ANALIZA
E ZHVILLIMIT HAPËSINOR

Segmenti
PRISHTINË – LIPJAN
Periudha: 2001 – 2020

- Përmbajtja:
- Aksi rrugor - 8 km;
 - Sipërfaqja e zonës - **4364 Ha**;
 - Toka bujqësore - kategoritë 1 dhe 2;
 - Vendbanimet: Çagllavicë, Llapasellë dhe Preoce;
 - Sipërfaqja e ndërtuar - **884Ha - 20% e zones**;
- Kufiri i zonës
— Segmenti rrugor
■ Sipërfaqja e ndërtuar
□ Toka bujqësore

1:40,000



Instituti për Planifikim Hapësinor

Analiza e zhvillimit hapësinor
Segmenti rrugor Prishtinë – Lipjan

Në hartën 2010 vërehet trendi i rritjes së zhvillimeve pothuajse në tërë gjatësinë e aksit rrugor, në të dy anët e saj dhe me ndërtime të objekteve komerciale, me shërbime të përziera si dhe me fillimin e ndërtimeve të spitaleve private dhe shtimit të numrit të pompave të benzinës.

Sip.e
ndërtuar
24%

2015

Instituti për Planifikim Hapësinor

Analiza e zhvillimit hapësinor
Segmenti rrugor Prishtinë – Lipjan

Në hartën 2015 vërehet shtimi i ndërtimit të objekteve shëndetësore, objekteve hotelerike, pompave të benzinës si dhe fillon ndërtimi i lagjeve të banimit në afërsi të rrugës dhe jo vetëm.

Instituti
për Planifikim
Hapësinor

ANALIZA E ZHVILLIMIT HAPËSINOR

Segmenti
PRISHTINË – LIPIAN
Periudha: 2001 – 2020

Përmbajtja:

- Aksi rrugor - 8 km;
- Sipërfaqja e zonës - **4364 Ha**;
- Toka bujqësore - kategoritë 1 dhe 2;
- Vendbanimet: Çagllavica, Llaplasella dhe Preoce;
- Sipërfaqja e ndërtuar - **1035Ha - 24% e zones**;

--- Kufiri i zonës

— Rrugët

■ Sipërfaqja e ndërtuar

■ Toka bujqësore

1:40,000



0 0.5 1 2 Kilometra

Sip.e
ndërtuar
31%

2020

Instituti për Planifikim Hapësinor

Analiza e zhvillimit hapësinor
Segmenti rrugor Prishtinë – Lipjan

Ndërkaq nga vitet 2015 e deri sot vërehet një zënje massive me ndërtime të lagjeve të banimit me objekte përcjellëse, të shtrira në të dy anët e aksit rrugor dhe të shpërndara në mënyrë të pakontrrolluar mbi sipërfaqen me tokë bujqësore të kualitetit të lartë, në afërsi dhe në thellësi të saj.

Instituti
për Planifikim
Hapësinor

ANALIZA
E ZHVILLIMIT HAPËSINOR

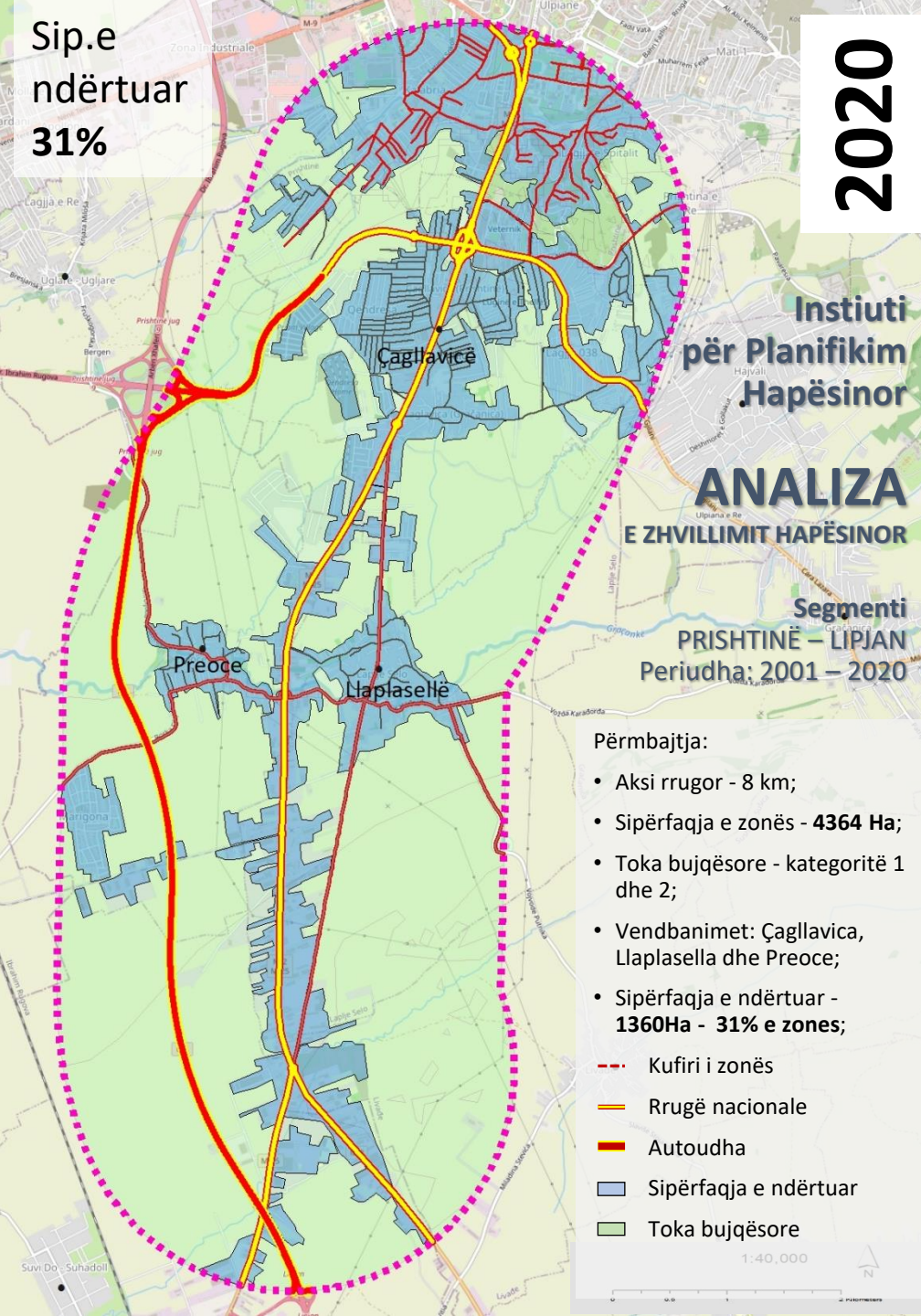
Segmenti
PRISHTINË – LIPJAN
Periudha: 2001 – 2020

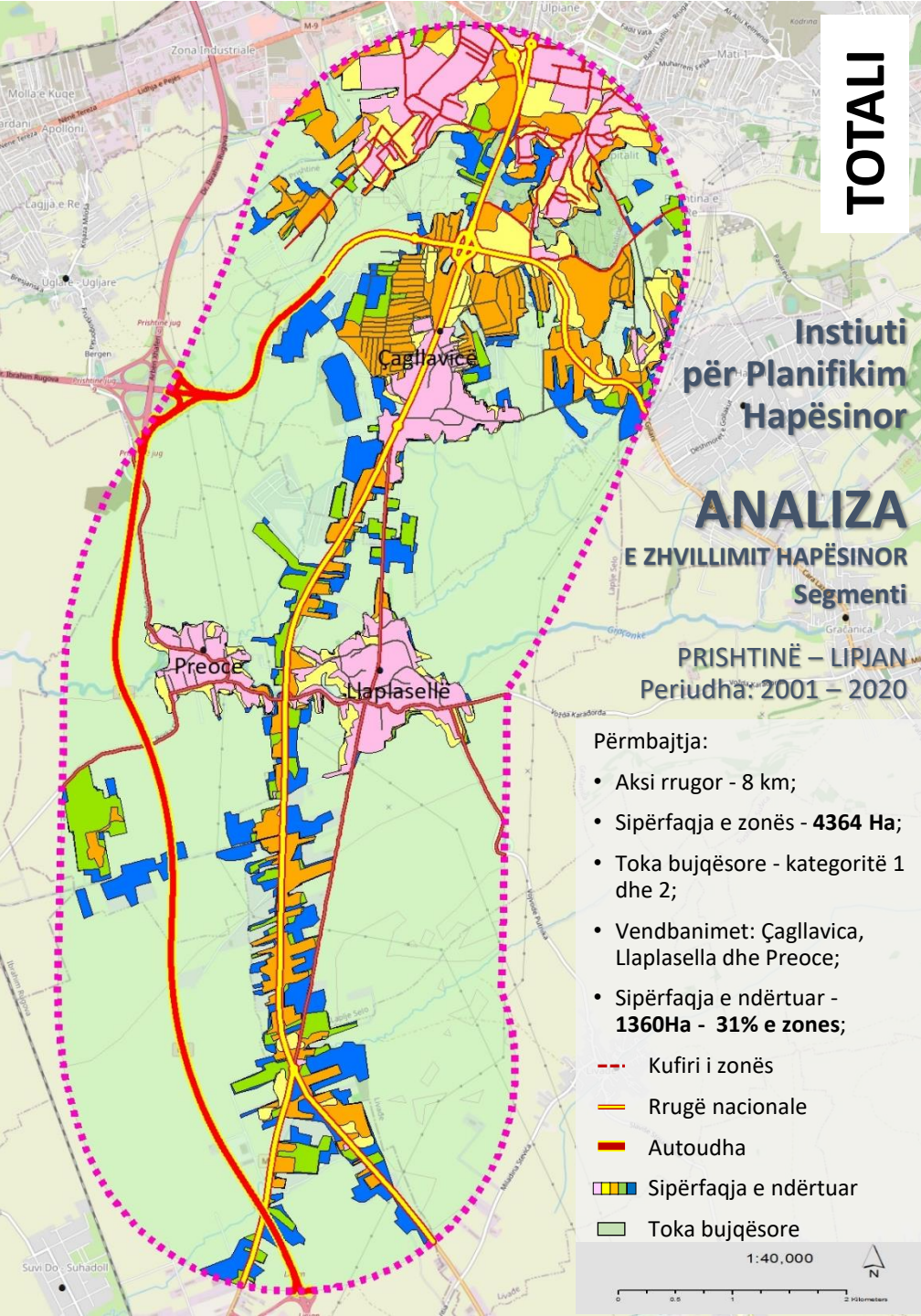
Përmbajtja:

- Aksi rrugor - 8 km;
- Sipërfaqja e zonës - **4364 Ha**;
- Toka bujqësore - kategoritë 1 dhe 2;
- Vendbanimet: Çagllavica, Llaplasella dhe Preoce;
- Sipërfaqja e ndërtuar - **1360Ha - 31% e zones**;

- Kufiri i zonës
- Rrugë nacionale
- Autoudha
- Sipërfaqja e ndërtuar
- Toka bujqësore

1:40.000





TOTALI

Instituti për Planifikim Hapësinor

Analiza e zhvillimit hapësinor
Segmenti rrugor Prishtinë – Lipjan

- Ndërtimet më të shprehura:**
- 50 objekte komerciale;
 - 11 Lagje private, banim i ulët;
 - 15 Pompa benzene;
 - 16 objekte hotelerike;
 - 14 Spitale private;
 - 4 Objekte shkollore;
 - Pjesa tjetër janë objekte me shfrytëzim të përzier

- Përmbajtja:**
- Aksi rrugor - 8 km;
 - Sipërfaqja e zonës - **4364 Ha**;
 - Toka bujqësore - kategoritë 1 dhe 2;
 - Vendbanimet: Çagllavica, Llapasella dhe Preoce;
 - Sipërfaqja e ndërtuar - **1360Ha - 31% e zones**;
- Kufiri i zonës
 - Rrugë nacionale
 - Autoudha
 - Sipërfaqja e ndërtuar
 - Toka bujqësore

1360 Ha
(31% e zones)

~75 Ha / në vit
humbje e tokës
bujqësore të kat.1 dhe 2

